

RÉSIDENCE

Mahina



LA RÉSIDENCE NATURE AU CŒUR DE PAÏTA

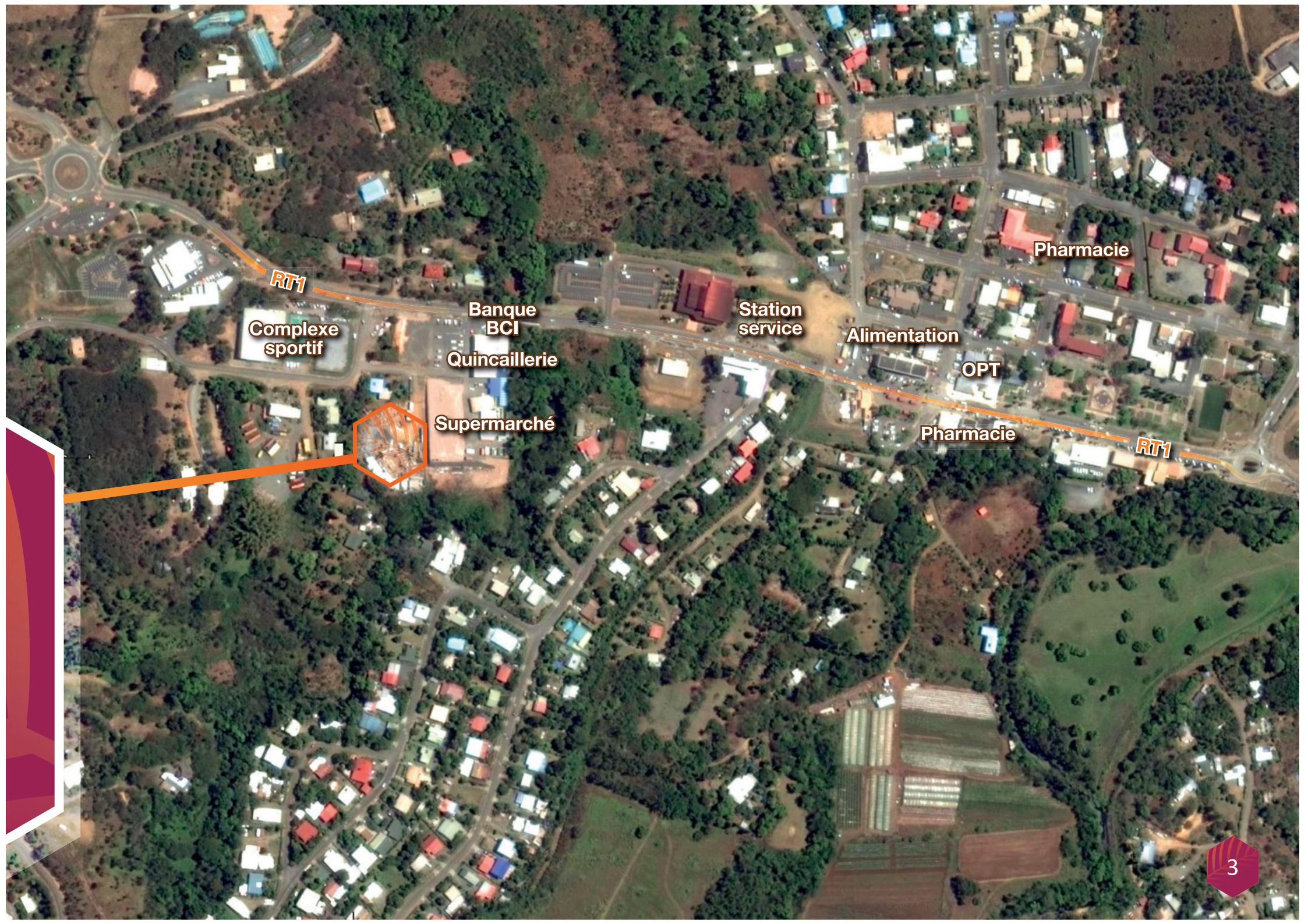
Située dans le Grand Nouméa, la commune de Païta compte aujourd'hui près de 21 000 habitants. Réputée pour son dynamisme et le développement d'une zone d'activités industrielles et artisanales, la ville a su conserver ses atouts naturels, caractérisés par ses montagnes verdoyantes. Pour le confort de ses habitants au quotidien, Païta a choisi depuis longtemps de miser sur trois pôles : la culture avec le dock socioculturel, la médiathèque et la villa musée, la vie scolaire avec un ensemble d'écoles, collèges et lycées, sans oublier le sport avec la fameuse Arène du Sud, le stade et la salle omnisports, des associations et des sites sportifs.



Collège
de Païta

PROCHE DE TOUTES COMODITÉS :

- Collège de Païta
- Complexe sportif
- Banques
- Station service
- OPT
- Alimentations
- Pharmacies
- Supermarché



Complexe sportif

RT1

Banque BCI

Quincaillerie

Supermarché



Station service

Alimentation

Pharmacie

OPT

Pharmacie

RT1





Mahina

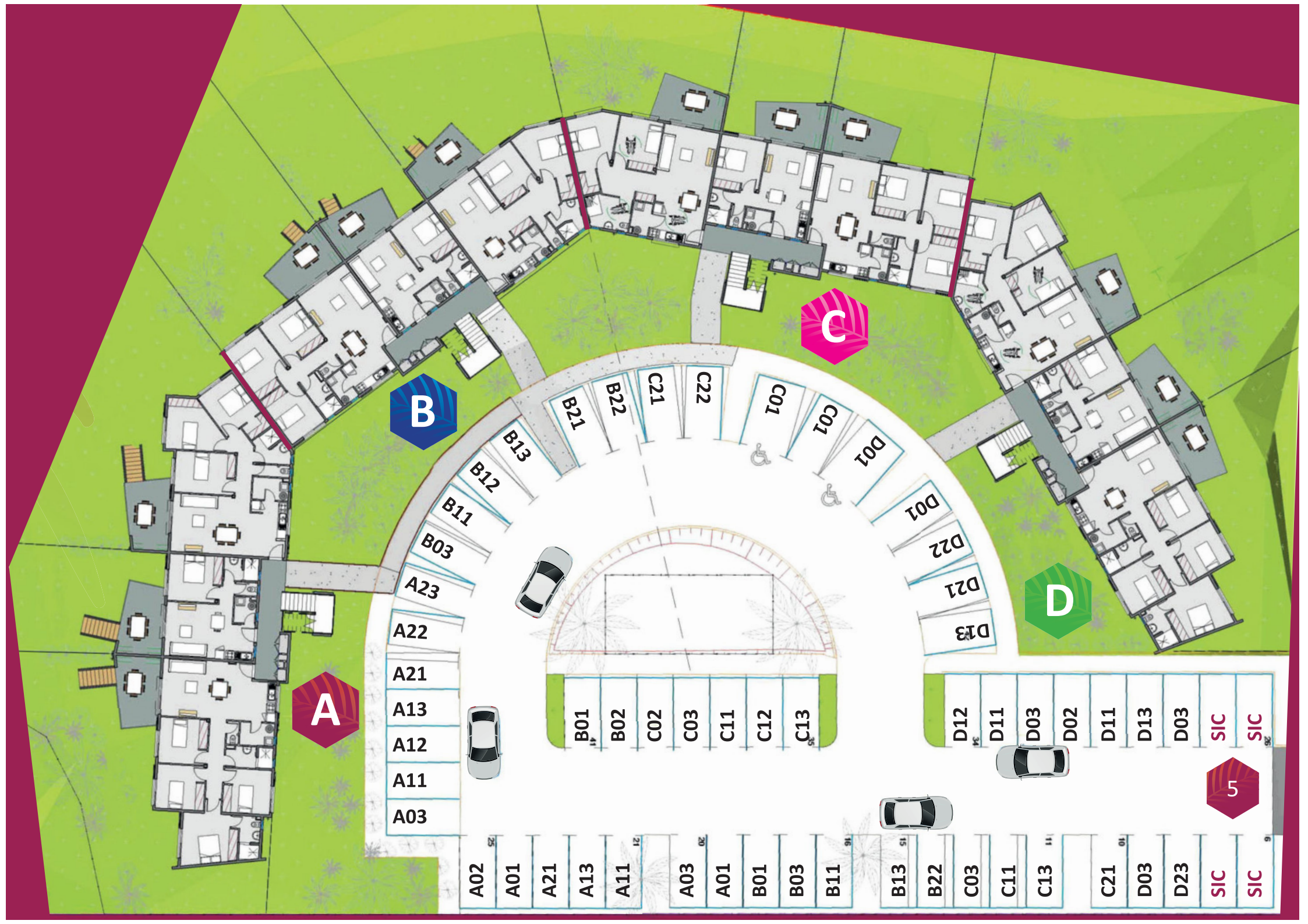
UN LIEU DE VIE UNIQUE

Située dans la commune de Païta, cette résidence se veut un compromis entre nature et urbanisation.

Avec pour objectif de concevoir de nouveaux lieux de vie adaptés aux besoins des habitants, quatre bâtiments sur deux étages sont implantés sur un terrain spacieux de 56 ares.

Ce nouveau complexe immobilier comprend quatorze F2, six F3 et dix F4. Deux appartements par ailleurs sont optimisés pour les personnes à mobilité réduite. 61 places de parking réservées viennent garantir le stationnement à l'ensemble des résidents.

En arc de cercle, cette résidence s'insère naturellement dans le paysage où une grande diversité d'arbres a pu être préservée.



A02 A01 A21 A13 A11 A03 A03 A01 B01 B03 B11 B13 B22 C03 C11 C13 C21 D03 D23 SIC SIC

A00 A01 A02 A03

B00 B01 B02 B03

B01 B02 C02 C03 C11 C12 C13

B21 B22 C21 C22 C01 C01 D01

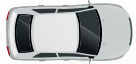
D12 D11 D03 D02 D11 D13 D03 SIC SIC

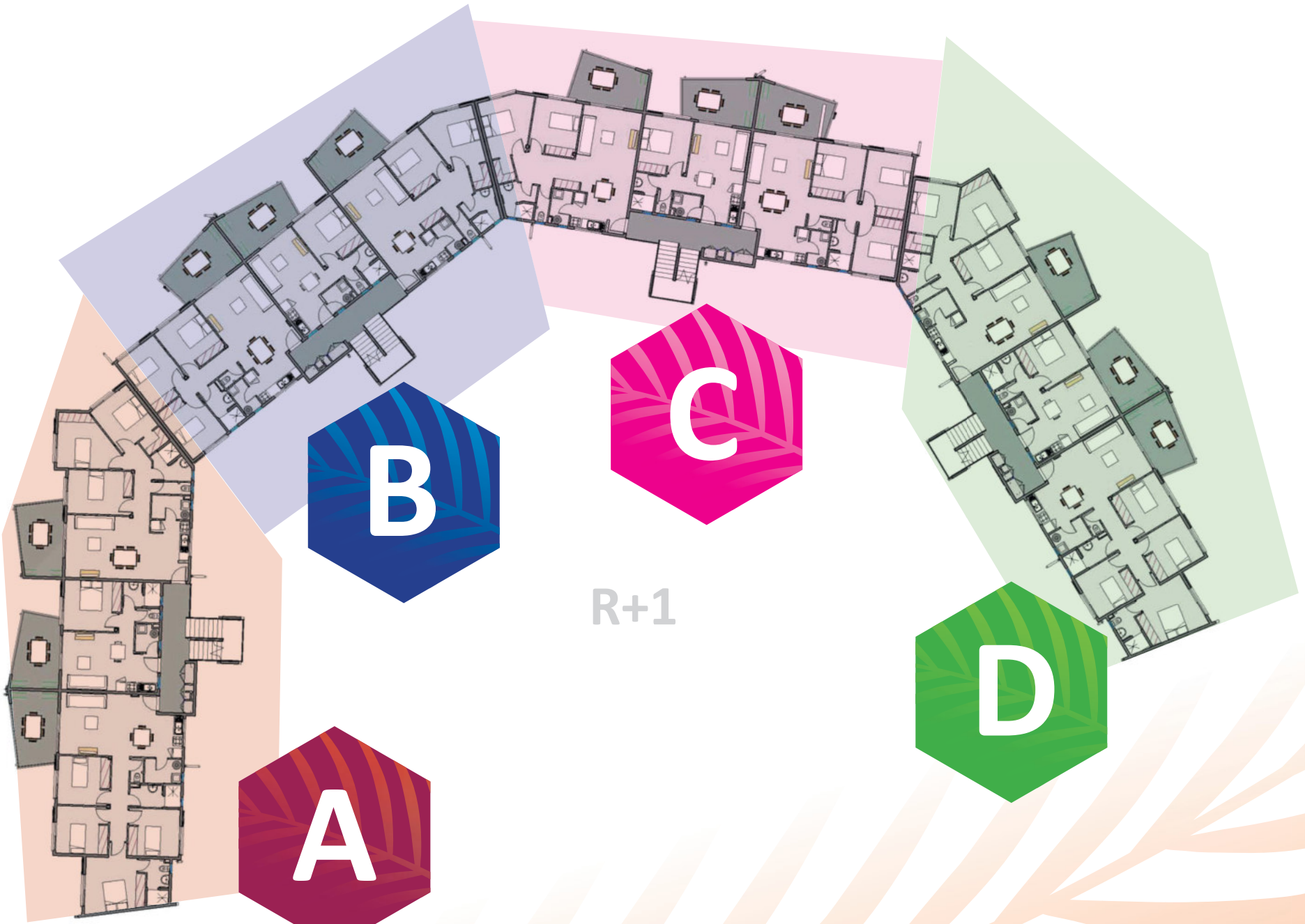
D01 D22 D21 D13

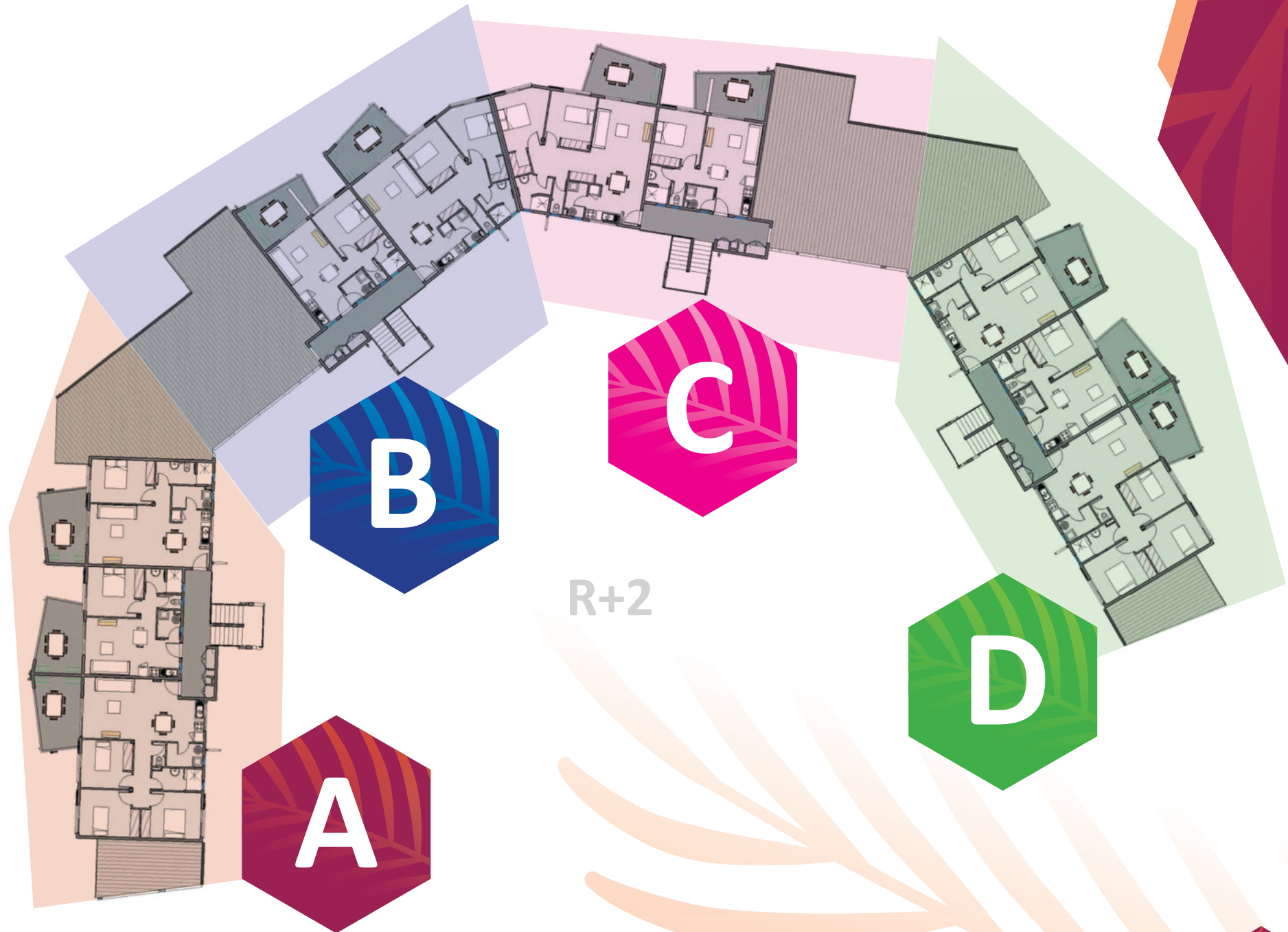
B13 B22 C03 C11 C13

A00 A01 A21 A13 A11 A03

A00 A01 A02 A03









F4 - A 03

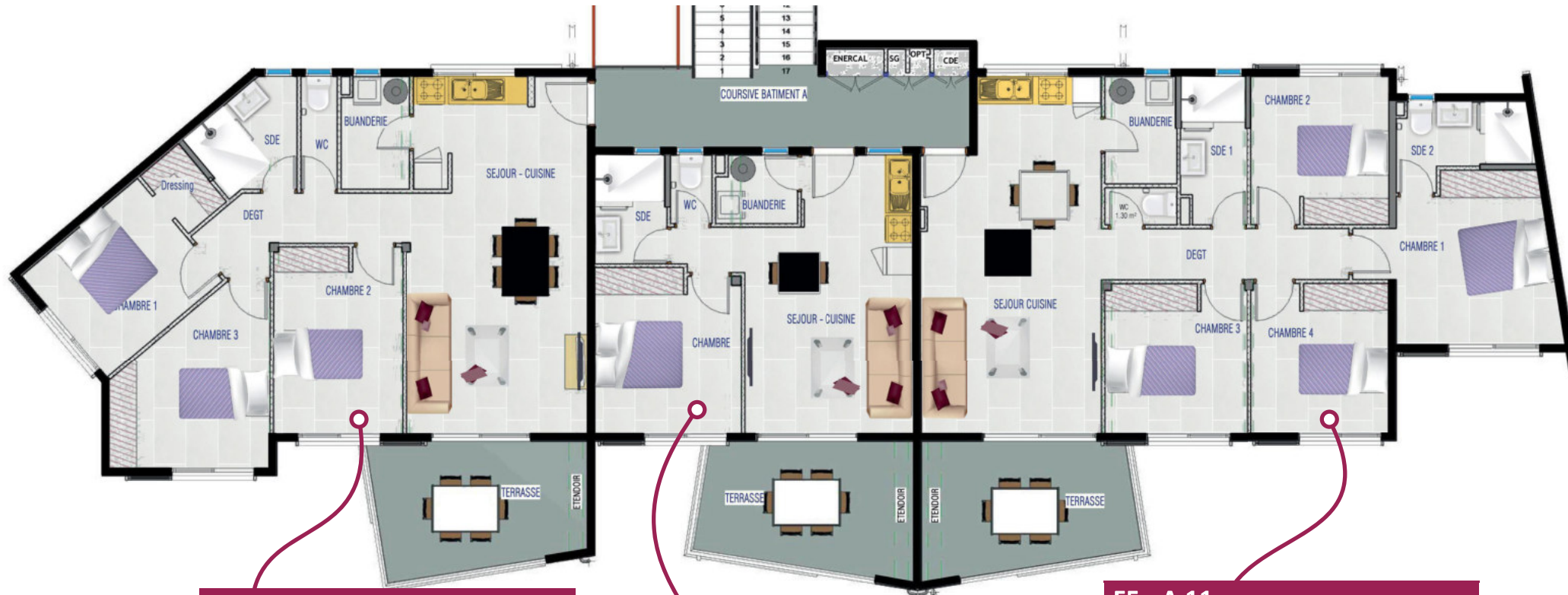
Zone Jour	
Séjour / Cuisine	30,54 m ²
Buanderie	3,63 m ²
Zone nuit	
Dégagement	5,74 m ²
WC	1,98 m ²
Salle d'eau	4,71 m ²
Chambre 1	9,90 m ²
Dressing	1,88 m ²
Chambre 2	11,63 m ²
Chambre 3	11,69 m ²
SOUS-TOTAL	81,70 m²
Terrasse	13,67 m ²
Places de parking	2
TOTAL	95,37 m²

F2 - A 02

Zone Jour	
Séjour / Cuisine	22,25 m ²
Buanderie	2,57 m ²
Zone nuit	
WC	1,37 m ²
Chambre	11,43 m ²
Salle d'eau	3,60 m ²
SOUS-TOTAL	41,22 m²
Terrasse	13,68 m ²
Place de parking	1
TOTAL	54,90 m²

F5 - A 01

Zone Jour	
Séjour / Cuisine	28,89 m ²
Buanderie	3,68 m ²
Zone nuit	
Dégagement	6,10 m ²
WC	1,30 m ²
Salle d'eau 1	4,44 m ²
Chambre 1	13,56 m ²
Salle d'eau 2 avec WC	4,48 m ²
Chambre 2	9,83 m ²
Chambre 3	10,01 m ²
Chambre 4	10,29 m ²
SOUS-TOTAL	92,58 m²
Terrasse	13,68 m ²
Places de parking	2
TOTAL	106,26 m²



F4 - A 13

Zone Jour	
Séjour / Cuisine	30,55 m ²
Buanderie	3,63 m ²
Zone nuit	
Dégagement	5,75 m ²
WC	1,98 m ²
Salle d'eau	4,72 m ²
Chambre 1	9,86 m ²
Dressing	1,86 m ²
Chambre 2	11,63 m ²
Chambre 3	11,69 m ²
SOUS-TOTAL	81,67 m²
Terrasse	12,86 m ²
Places de parking	2
TOTAL	94,53 m²

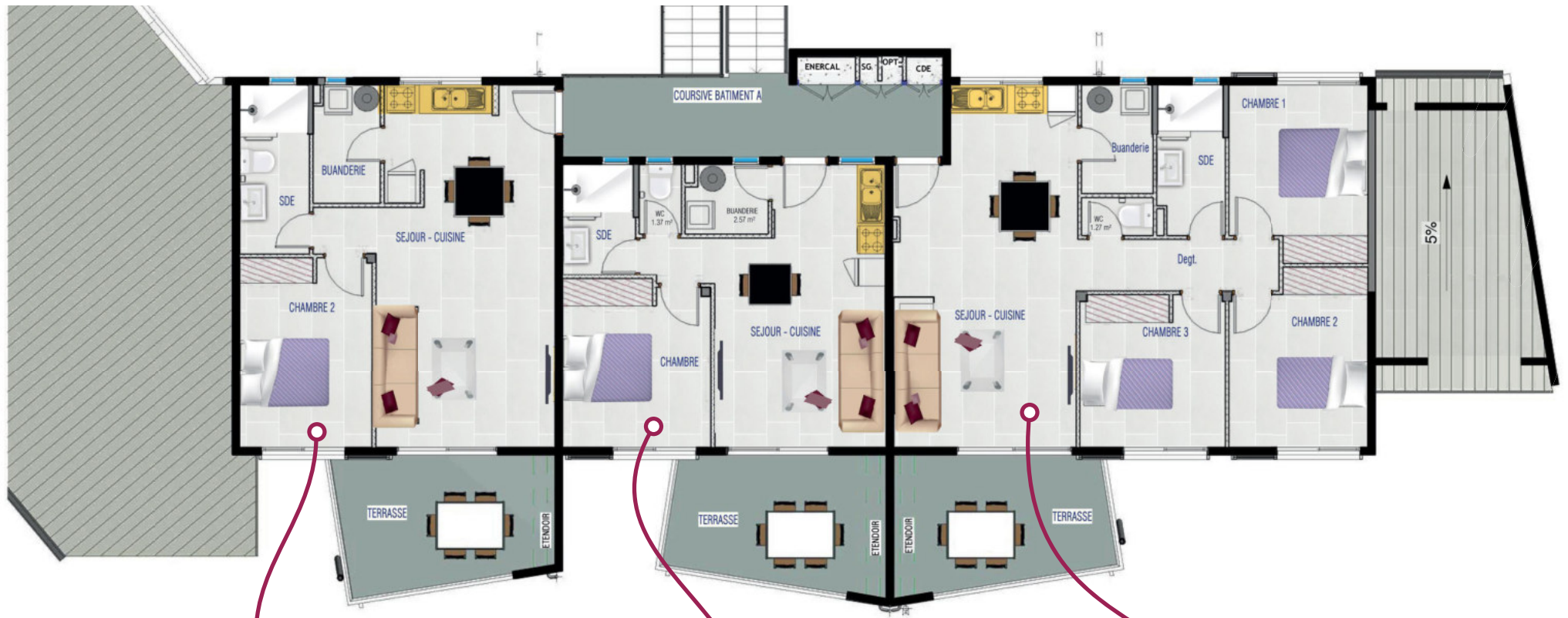
F2 - A 12

Zone Jour	
Séjour / Cuisine	22,25 m ²
Buanderie	2,57 m ²
Zone nuit	
WC	1,37 m ²
Chambre	11,43 m ²
Salle d'eau	3,60 m ²
SOUS-TOTAL	41,22 m²
Terrasse	12,89 m ²
Place de parking	1
TOTAL	54,11 m²

F5 - A 11

Zone Jour	
Séjour / Cuisine	28,89 m ²
Buanderie	3,68 m ²
Zone nuit	
Dégagement	6,10 m ²
WC	1,30 m ²
Salle d'eau 1	4,44 m ²
Chambre 1	13,56 m ²
Salle d'eau 2 avec WC	4,47 m ²
Chambre 2	9,83 m ²
Chambre 3	10,29 m ²
Chambre 4	10,01 m ²
SOUS-TOTAL	92,57 m²
Terrasse	12,89 m ²
Places de parking	2
TOTAL	105,46 m²

A
R+1



F2 - A 23

Zone Jour	
Séjour / Cuisine	31,23 m ²
Buanderie	3,64 m ²
Zone nuit	
Salle d'eau avec WC	5,33 m ²
Chambre	11,71 m ²
SOUS-TOTAL	51,91 m²
Terrasse	12,89 m ²
Place de parking	1
TOTAL	64,80 m²

F2 - A 22

Zone Jour	
Séjour / Cuisine	22,25 m ²
Buanderie	2,57 m ²
Zone nuit	
WC	1,37 m ²
Chambre	11,43 m ²
Salle d'eau	3,60 m ²
SOUS-TOTAL	41,22 m²
Terrasse	12,89 m ²
Place de parking	1
TOTAL	54,11 m²

F4 - A 21

Zone Jour	
Séjour / Cuisine	29,06 m ²
Buanderie	3,59 m ²
Zone nuit	
Dégagement	4,90 m ²
WC	1,26 m ²
Salle d'eau	4,48 m ²
Chambre 1	10,98 m ²
Chambre 2	11,17 m ²
Chambre 3	10,29 m ²
SOUS-TOTAL	75,73 m²
Terrasse	12,89 m ²
Places de parking	2
TOTAL	88,62 m²



F3 - B 03

Zone Jour	
Séjour / Cuisine	31,18 m ²
Buanderie	2,78 m ²
Zone nuit	
Dégagement	4,86 m ²
WC	1,83 m ²
Salle d'eau	4,47 m ²
Chambre 1	11,07 m ²
Dressing	1,86 m ²
Chambre 2	10,50 m ²
SOUS-TOTAL	68,55 m²
Terrasse	13,50 m ²
Places de parking	2
TOTAL	82,05 m²

F2 - B 02

Zone Jour	
Séjour / Cuisine	21,86 m ²
Buanderie	2,55 m ²
Zone nuit	
WC	1,36 m ²
Chambre	11,16 m ²
Salle d'eau	3,42 m ²
SOUS-TOTAL	40,35 m²
Terrasse	13,69 m ²
Place de parking	1
TOTAL	54,04 m²

F4 - B 01

Zone Jour	
Séjour / Cuisine	30,63 m ²
Buanderie	2,72 m ²
Zone nuit	
Dégagement	4,77 m ²
WC	1,32 m ²
Salle d'eau	4,24 m ²
Chambre 1	10,87 m ²
Chambre 2	11,16 m ²
Chambre 3	9,78 m ²
SOUS-TOTAL	75,49 m²
Terrasse	13,69 m ²
Places de parking	2
TOTAL	89,18 m²

B
Rdc