



*La  
Rivière*

Païta

DEVENEZ PROPRIÉTAIRES





## PAÏTA, VILLE-NATURE

Vivre à Païta, c'est profiter du dynamisme urbain du Grand Nouméa, allié à la qualité de vie authentique d'une commune rurale à taille humaine, proche de la mer et de la nature.

Située à moins d'une demi-heure de Nouméa, Païta est une agglomération dynamique tendant à devenir un pôle économique incontournable, avec sa zone industrielle et artisanale de premier plan et les nouvelles installations de l'aéroport international de la Tontouta. Son attractivité est renforcée par les nombreuses activités qu'elle propose à ses résidents et ses visiteurs : la commune compte ainsi pas moins de quatre centres équestres, de nombreux sites de randonnée pédestre, un riche patrimoine historique et des paysages qui enchantent les passionnés de nature.

Très active, la ville de Païta s'anime autour du dock socioculturel et de l'Arène du Sud qui proposent une programmation riche et variée... sans oublier la célèbre Fête du bœuf et son ambiance authentiquement broussarde !



« LA RIVIÈRE », c'est l'Ondemia, qui serpente à l'est de la résidence, tout au long de sa limite foncière. Dans un cadre calme et préservé, LA RIVIÈRE est une adresse qui privilégie le bien-vivre, permettant un accès facile aux équipements publics ou privés, aux activités et aux services disponibles à proximité.

Idéalement située, non loin du centre de Païta et de ses commerces, LA RIVIÈRE conjugue avec harmonie le calme de la nature avec la proximité d'un centre urbain à l'esprit villageois, mais en plein développement.



## PETIT « VILLAGE », GRANDS ESPACES...

Sur 3,19 ha, l'opération propose 18 lots desservis confortablement par le lotissement voisin « Les Haras de Léopold ». L'offre se partage entre 2 lots à vocation collective d'environ 20 ares chacun et 16 lots individuels accueillant des villas de plain-pied jumelées sur 12 à 20 ares.

L'habitat comme les aménagements extérieurs ont été conçus pour s'intégrer au mieux à l'environnement. Avec sa rue principale ombragée, LA RIVIÈRE a tout d'un petit village ! La diversité de ses espaces extérieurs prévus pour préserver les vues et protéger du soleil, ses plantations favorisant les essences endémiques à la Nouvelle-Calédonie, son organisation axée sur les modes de vie calédoniens en font un lieu de vie privilégié.

LA RIVIÈRE met la nature et le confort de vie à l'honneur !

LOT	SURFACE
1	12,02a
2	12,00a
3	12,04a
4	12,92a
5	12,71a
6	14,54a
7	12,19a
8	14,36a
9	13,23a
10	15,21a env.
11	15,88a env.
12	19,94a env.
13	16,58a env.
14	17,47a env.
15	15,76a env.
16	14,22a

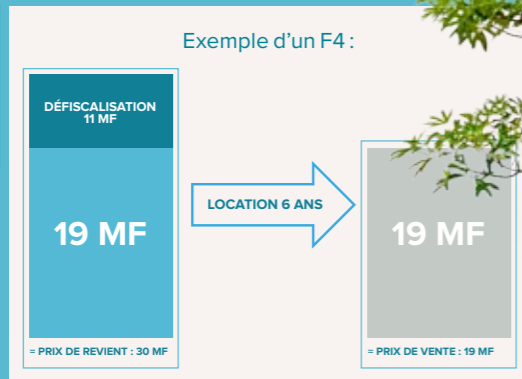


## DEVENEZ PROPRIÉTAIRES DE VOTRE RÊVE !

Vente des logements à l'issue d'une période de location de 6 ans à un prix moyen de :

- 18,7 Millions pour les F4
- 20,5 Millions pour les F5

Avantages :  
bénéficiez d'un prix d'achat minoré après une période de location de 6 ans.

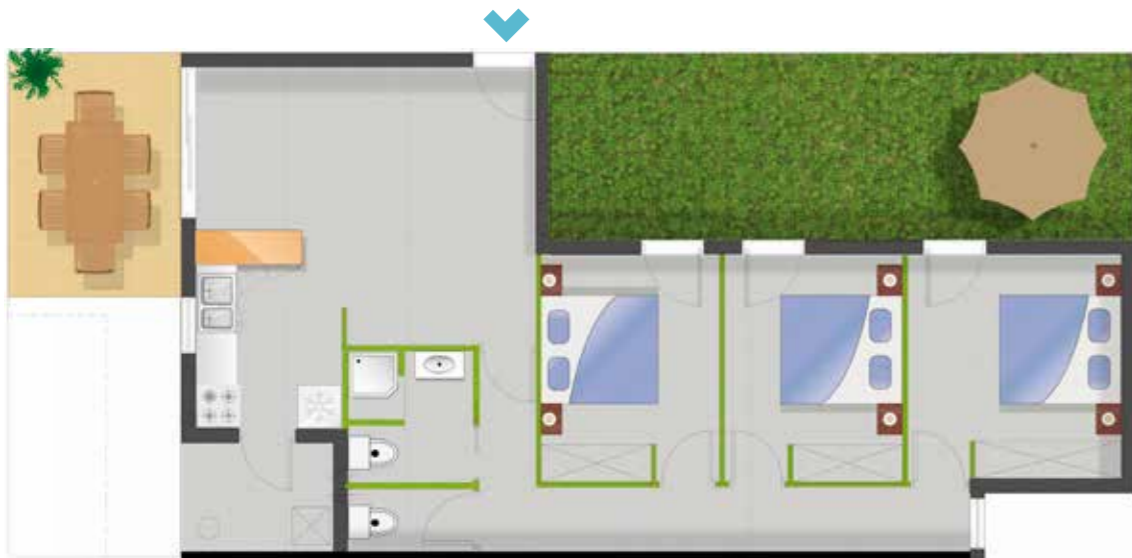


Déclinées du F4 au F5, LA RIVIÈRE propose 26 villas jumelées de plain-pied parfaitement adaptées aux modes de vie d'aujourd'hui. Leur conception privilégie les espaces fonctionnels et agréables à vivre. Pour prolonger cette sensation de confort, les intérieurs s'ouvrent sur des terrasses et des jardins privatifs clôturés de haies vives, protégeant ainsi la vie privée de chacun (Terrain de 5 à 8 ares).

### PRESTATIONS DE QUALITÉ :

- Jardin privatif et terrasse
- Carport
- Cuisine aménagée
- Chauffe-eau solaire
- Placards
- Buanderie...

# PRÉSENTATION DES VILLAS



F4

LOTS 5, 8, 10, 11,  
13, 14, 15  
(2 villas)

**SURFACE TOTALE :**  
87,17 m<sup>2</sup>

Séjour	25,65 m <sup>2</sup>
Cuisine	5,71 m <sup>2</sup>
SDB	4,16 m <sup>2</sup>
Chambre 1	12,10 m <sup>2</sup>
Chambre 2	10 m <sup>2</sup>
Chambre 3	10 m <sup>2</sup>
Terrasse	13 m <sup>2</sup>

Surface moyenne des lots : de 5 à 8 ares.



F5

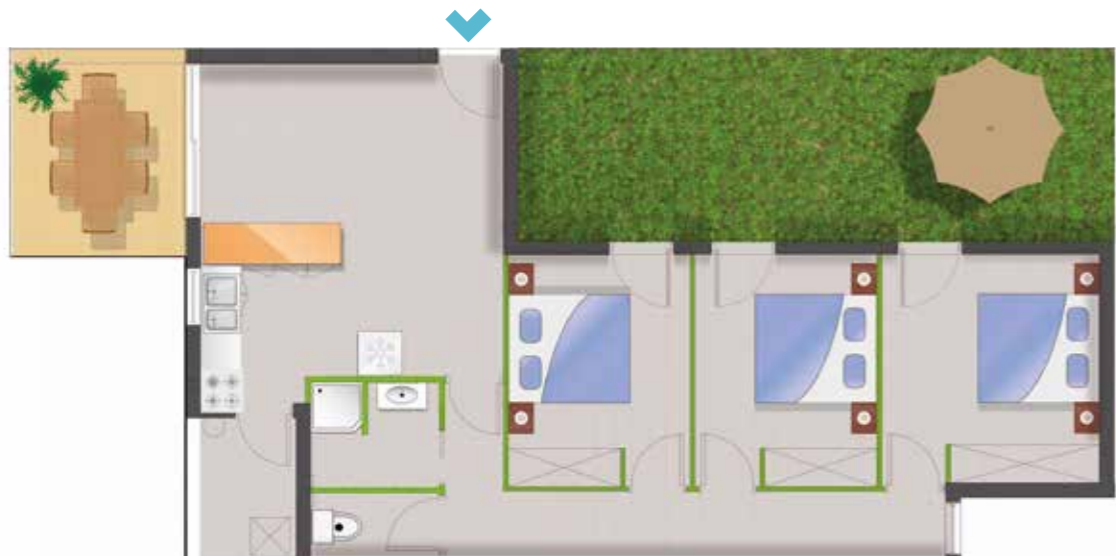
LOTS 1, 2, 3, 9, 12  
(2 villas)

**SURFACE TOTALE :**  
108,25 m<sup>2</sup>

Séjour	28,97 m <sup>2</sup>
Cuisine	6,94 m <sup>2</sup>
SDB 1	4,16 m <sup>2</sup>
SDB 2	2,56 m <sup>2</sup>
Chambre 1	12,33 m <sup>2</sup>
Chambre 2	10 m <sup>2</sup>
Chambre 3	10 m <sup>2</sup>
Chambre 4	10 m <sup>2</sup>
Terrasse	13 m <sup>2</sup>

Surface moyenne des lots : de 5 à 8 ares.

## PRÉSENTATION DES VILLAS

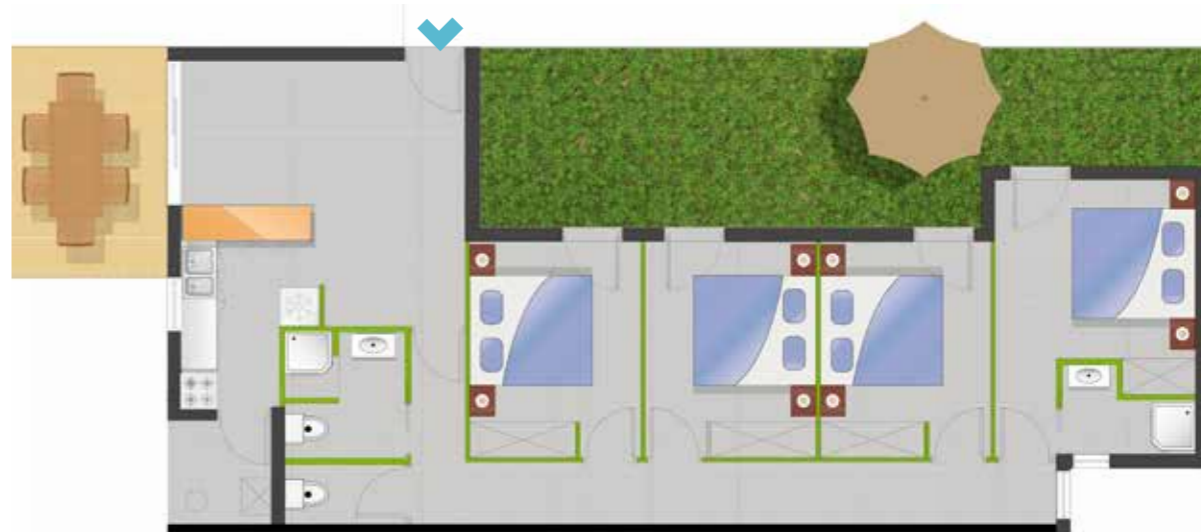


**SURFACE TOTALE :**  
82,54 m<sup>2</sup>

Séjour	20,87 m <sup>2</sup>
Cuisine	7,02 m <sup>2</sup>
SDB	3,15 m <sup>2</sup>
Chambre 1	12,10 m <sup>2</sup>
Chambre 2	10 m <sup>2</sup>
Chambre 3	10 m <sup>2</sup>
Terrasse	13 m <sup>2</sup>

**F4**

LOTS 7  
(1 villa)



**SURFACE TOTALE :**  
98,67 m<sup>2</sup>

Séjour	22,35 m <sup>2</sup>
Cuisine	5 m <sup>2</sup>
SDB 1	4,16 m <sup>2</sup>
SDB 2	2,59 m <sup>2</sup>
Chambre 1	12,30 m <sup>2</sup>
Chambre 2	10 m <sup>2</sup>
Chambre 3	10 m <sup>2</sup>
Chambre 4	10 m <sup>2</sup>
Terrasse	13 m <sup>2</sup>

**F5**

LOTS 16  
(1 villa)

*La  
Rivière*

Contact :  
Tél. 28.03.73/ 74.06.13  
Mail : [accession@sic.nc](mailto:accession@sic.nc)  
Site : [www.sic.nc](http://www.sic.nc)

DEVENEZ PROPRIÉTAIRES

